

Anmeldung: Labor - Klassen

Name der Schule:

.....

Adresse:.....

.....

Tel.:

Ansprechpartner:

.....

erreichbar unter:.....

E-Mail:

Klasse / Schuljahr:.....

.....

Anzahl der Schüler:.....

Terminwunsch:.....

Themenwunsch:.....

Datum / Unterschrift:

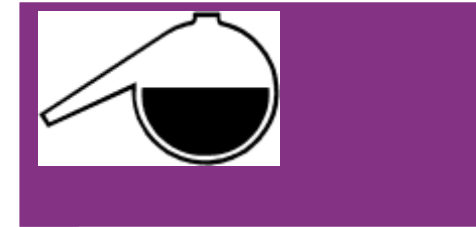
.....

Naturzentrum Ternell CRIE Eupen

(Naturzentrum der Deutschsprachigen
Gemeinschaft Belgiens /
Umweltpädagogisches Zentrum der
Wallonischen Region)



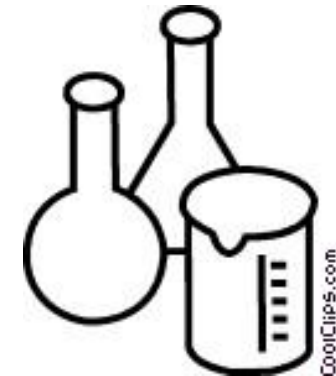
Ternell 2-3
B-4700 Eupen
Tel.: +32(0)87/552313
Fax: +32(0)87/558160
E-Mail: info@ternell.be
www.ternell.be



Labor - Klassen

im

Naturzentrum Ternell CRIE Eupen



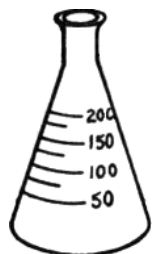
Labor - Klassen! Was ist das?

In unserem Labor werden Experimente aus Biologie, Chemie und Physik altersgerecht durchgeführt. Denn früh übt sich, wer ein Meister werden will. Die Gesetze aus Chemie, Biologie und Physik sind allgegenwärtig, warum also nicht einmal den Geheimnissen der Welt auf die Spur kommen?

Die Labor-Klassen richten sich z.B. an Schulen, die selber über kein Labor oder keine Fachlehrer verfügen. Aber auch Gruppen, die ein bestimmtes Projekt planen oder die einfach nur mal schnuppern wollen, sind herzlich willkommen.

Wir wollen mit unserem Angebot Kindern und Jugendlichen die Möglichkeit geben, das Labor als spannenden und erlebnisreichen Lernort kennen zu lernen und zu begreifen.

Wir verstehen „Lernen“ als interaktives Zusammenspiel von praktischem Arbeiten, Experimentieren und Dokumentieren.



Unsere Themen für Primarschüler

Wetter

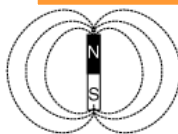


Luft

Steine und Mineralien

Licht, Feuer und Farben

Energie und Magnetismus



Boden

Sinnestäuschungen



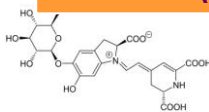
Unsere Themen für Sekundarschüler

Gewölle und Skelette



Trinkwasseraufbereitung
(wie in der Wesertalsperre)

pH- Wert und
Redoxreaktionen



Wissenwertes

Die Dauer einer Animation beträgt 2-3 Stunden. Gerne können Sie auch ganze Tage oder mehrtägige Angebote buchen. Bitte nehmen Sie bei Rückfragen telefonisch Kontakt mit uns auf.

Kosten:

halbtags: 75,- €/ Gruppe
ganztags: 150,- €/ Gruppe
(max. 25 Kinder/Gruppe)

Notwendiges:

Geduld und Interesse an wissenschaftlichen Arbeiten.
Die Laboranimationen finden ausschließlich drinnen statt!

Wir möchten darauf hinweisen, dass die Aufsichtspflicht beim Lehrpersonal verbleibt. Die Naturführer stehen während der Pausen nicht zur Verfügung.

